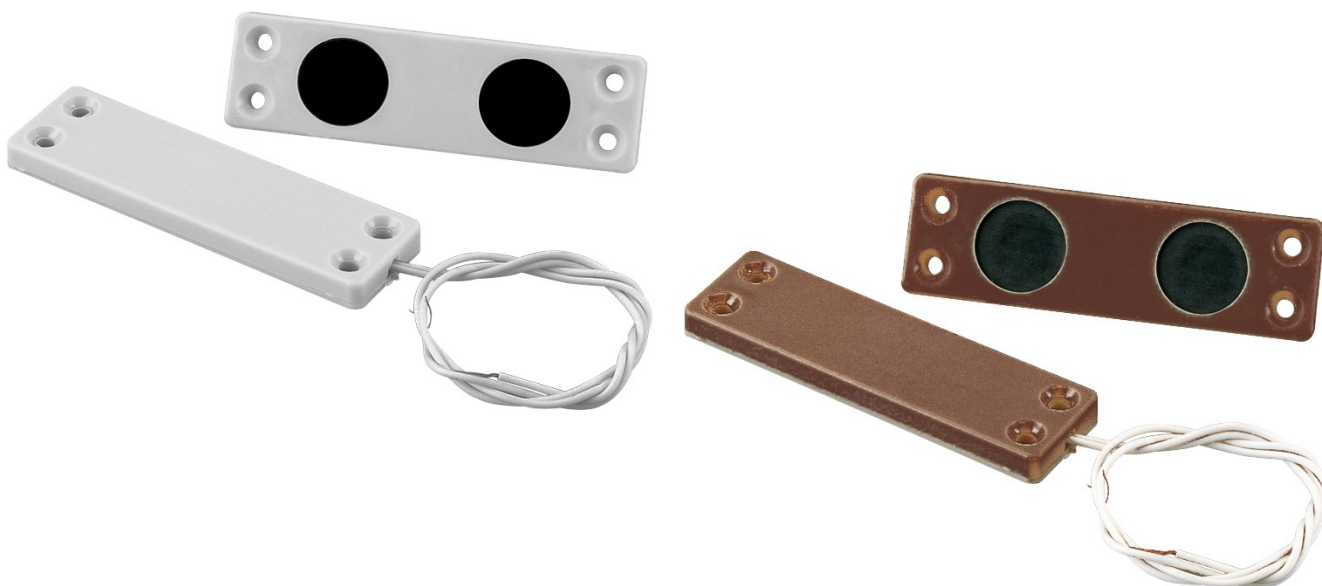


ARTICOLO/ITEM: **1001UP10**



CONTATTO MAGNETICO RETTANGOLARE ULTRAPIATTO

RECTANGULAR ULTRAFLAT MAGNETIC CONTACT



Indice/Index

IT • SCHEMA TECNICA PRODOTTO IN ITALIANO

2

EN • ENGLISH PRODUCT DATA-SHEET

3



ISO 45001: 2018
Sistema di gestione per la
salute e sicurezza sul lavoro



ISO 9001: 2015
Sistema di gestione
della qualità



ISO 14001: 2015
Sistema di gestione
ambientale



LINCE ITALIA

Via Variante di Cancelliera, 00072
Arccia (RM) Italia

Tel.: +39 06 9301801 - Fax: +39 06 930180232

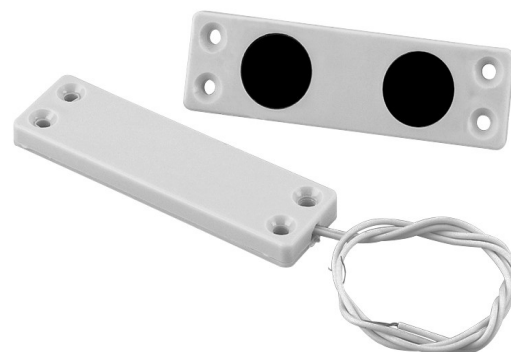
www.lince.net - info@lince.net

MD-03.11 Rev. 8 - Pag.: 1 di 3

Codice articolo: 1001UP10

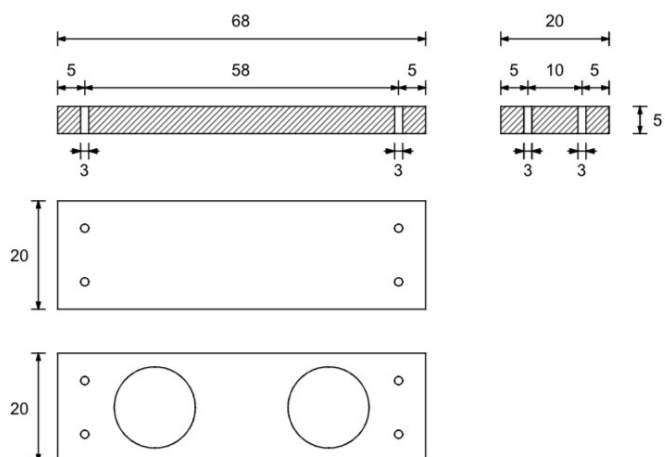
Descrizione del prodotto: Contatto magnetico rettangolare ultrapiatto

Caratteristiche principali: Contatto magnetico rettangolare ultrapiatto con doppio magnete. Contenitore in plastica ABS. Montaggio a vista.



CARATTERISTICHE TECNICHE

- Materiale, colore: ABS, bianco (o marrone)
- Forma: rettangolare
- Dimensioni: 68 x 20 x 5 mm
- Utilizzo/Montaggio: a vista
- Collegamenti elettrici: 2 fili
- Tensione massima: 100 Vcc
- Corrente massima: 1 ÷ 100 Vcc
- Tamper: no
- Livello di protezione: 1
- N° magneti: 2
- Lunghezza del cavo: 25 cm
- Temperatura operativa: -10 °C ÷ +50 °C
- Classe ambientale: II
- Grado di protezione: IP30
- Conformità: EN 50131-2-6



VERSIONI DISPONIBILI

- **1001UP10** – Contatto magnetico rettangolare ultrapiatto, colore bianco
- **1814UP10/M** - Contatto magnetico rettangolare ultrapiatto, colore marrone



ISO 45001: 2018
Sistema di gestione per la salute e sicurezza sul lavoro



ISO 9001: 2015
Sistema di gestione della qualità



ISO 14001: 2015
Sistema di gestione ambientale



LINCE ITALIA

Via Variante di Cancelliera, 00072
Ariccia (RM) Italia

Tel.: +39 06 9301801 - Fax: +39 06 930180232

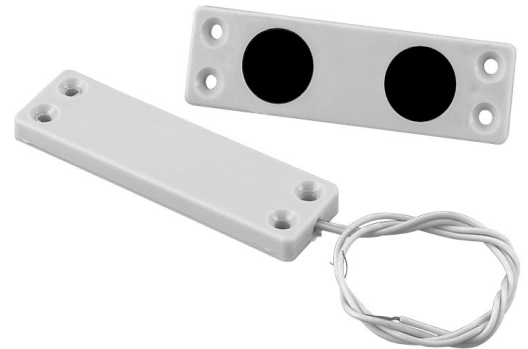
www.lincede.net – info@lincede.net

MD-03.11 Rev. 8 - Pag.: 2 di 3

Item Code: 1646CTI103

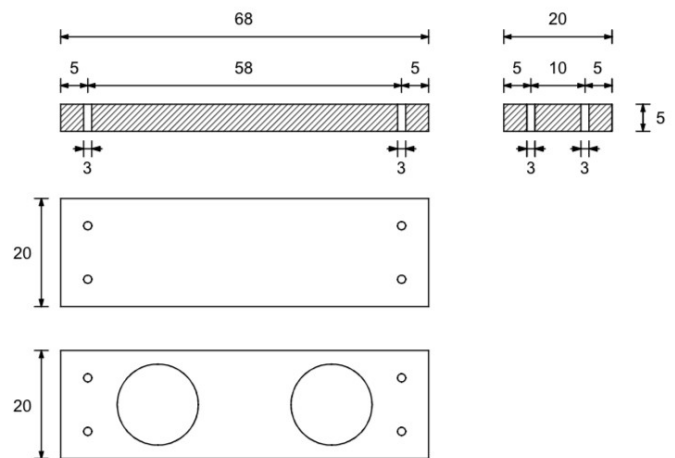
Descrizione del prodotto: Rectangular ultraflat magnetic contact

Main features: Rectangular ultraflat magnetic contact with dual magnet.
Box in ABS plastic. Surface mounting.



SPECIFICATIONS

- Material, colour: ABS, white (o brown)
- Shape: rectangular
- Dimensions: 68 x 20 x 5 mm
- Use/Fixing: surface mounting
- Electric connection: 2 wires
- Tensione massima: 100 Vdc
- Corrente massima: 1 ÷ 100 Vdc
- Tamper: no
- Protection level: 1
- N° magnets: 2
- Cable length: 25 cm
- Working temperature: -10 °C ÷ +50 °C
- Environment class: II
- Protection grade: IP30
- Conformity: EN 50131-2-6



AVAILABLE VERSIONS

- **1001UP10** – Rectangular ultraflat magnetic contact, white colour
- **1814UP10/M** - Rectangular ultraflat magnetic contact, brown colour



ISO 45001: 2018
Sistema di gestione per la salute e sicurezza sul lavoro



ISO 9001: 2015
Sistema di gestione della qualità



ISO 14001: 2015
Sistema di gestione ambientale



LINCE ITALIA

Via Variante di Cancelliera, 00072
Ariccia (RM) Italia

Tel.: +39 06 9301801 - Fax: +39 06 930180232

www.lincedata.net – info@lincedata.net

MD-03.11 Rev. 8 - Pag.: 3 di 3