

ART.:  
9593-GOLD-AP-T



**LINCE ITALIA S.r.l.**  
Via Variante di Cancelliera, snc  
00072 Ariccia (Roma)  
Tel. +39 06 9301801  
Fax +39 06 930180232  
info@lince.net www.lince.net



001530/01008AA Rev1

MADE IN ITALY

La dichiarazione CE del presente articolo è reperibile su sito [www.lince.net](http://www.lince.net).  
The CE declaration of this item is available on [www.lince.net](http://www.lince.net) website.

L'installazione dei prodotti riportati nel presente manuale deve essere eseguita da personale specializzato in possesso delle dovute conoscenze tecniche; i prodotti sono stati progettati per utilizzo in contesti domestici e civili.

The installation of the products listed in this manual must be performed by specialized personnel with the necessary technical knowledge; the products have been designed for use in domestic and civil contexts.

**IT TASTO ANTI-PANICO**

**EN PANIC BUTTON**

Manuale di programmazione e uso

Programming and operating manual

- Istruzioni originali -

- Translation of the original instructions (original instructions in Italian) -

**1. INTRODUZIONE**

Il 9593-GOLD-AP-T è un dispositivo per la trasmissione dell'evento di panico compatibile con le centrali serie GOLD 869. Con un solo pulsante ben visibile, permette l'invio alla centrale di un segnale di panico in caso di difficoltà o di coercizione. All'interno della confezione sono presenti anche due strisce bi-adesive utile per installarlo, ad esempio, sotto il bancone di vendita di un negozio.

**1. DESCRIPTION**

The 9593-GOLD-AP-T is a device for the transmission of the panic event compatible with the GOLD 869 series control panels. With a single clearly visible button, it allows to send a panic signal to the control panel in case of difficulty or coercion. Inside the package there is also two double sided adhesive strips useful for installing it, for example, under the sales counter of a shop.

**1.1 CARATTERISTICHE TECNICHE / TECHNICAL FEATURES**

	<b>9593-GOLD-AP-T</b>
Alimentazione	Batteria al litio 3 V CR2450 / CR2450 3 V lithium battery
Frequenze di trasmissione / Operating frequency	869,40 MHz-869,65 MHz 1 canale 869,40 MHz-869,65 MHz 1 channel
Time Division Multiple Access	✓
Advanced Encryption Standard	✓
Portata / Range	fino a 800 m in aria libera / up to 800 m in open air
Immunità alla radiofrequenza / Radiofrequency immunity	EN50130-4:2011
Temperatura di esercizio / Working temperature	5°C ÷ 40°C
Dimensioni / Dimensions	Φ 70 mm, h 20 mm

**1.2 CONTENUTO DELLA CONFEZIONE / PACKAGING CONTENT**

Tabella 1	
Part.	Identificazione
A	Pulsante
B	Manuale
C	Strisce bi-adesive e batteria

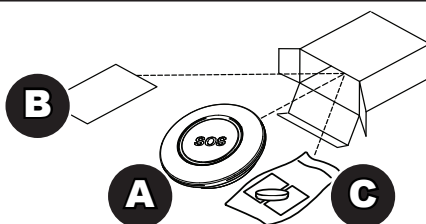


Table 1	
Part.	Description
A	Button
B	Product Manual
C	Double-sided adhesive strips and battery

Fig. 1

## 1.3 IDENTIFICAZIONE DELLE PARTI / PARTS IDENTIFICATION

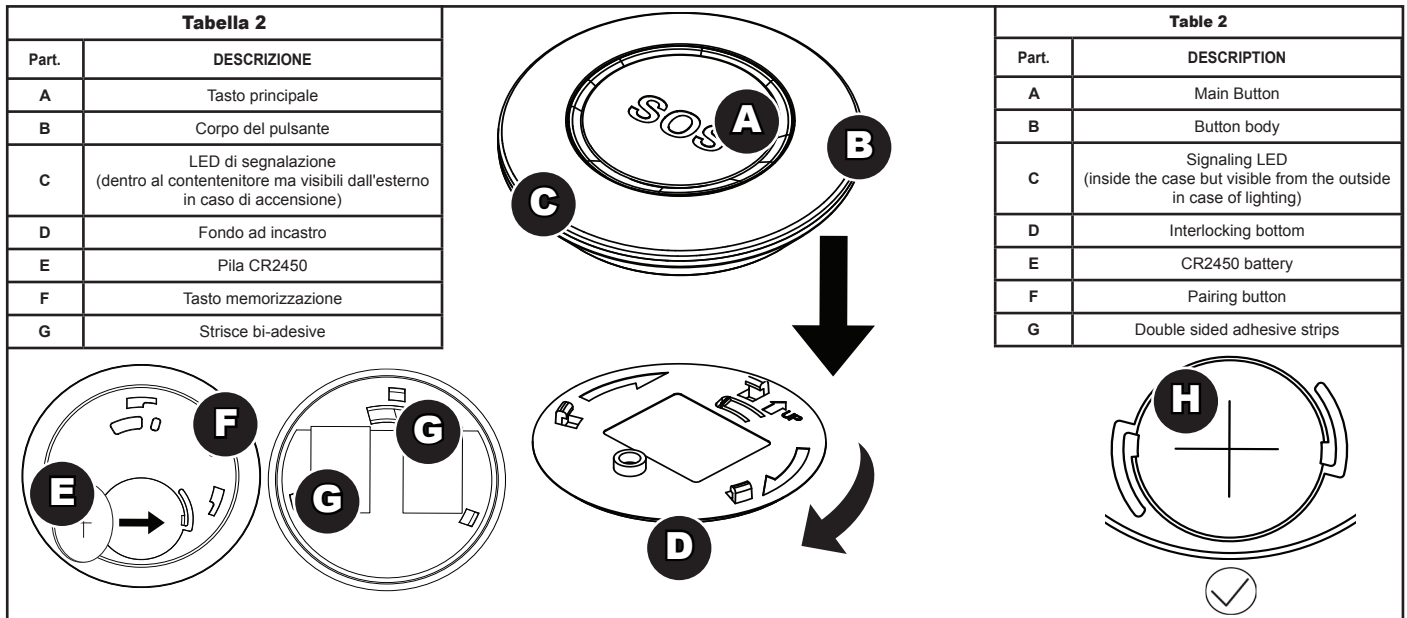


Fig. 2

### 2. INSERIMENTO E SOSTITUZIONE PILA

- Ruotare e sfilare il fondo D dal resto del corpo del pulsante;
- rimuovere l'eventuale pila esaurita e ripristinarla con una nuova dello stesso modello CR2450 (E) avendo l'accortezza di piazzarla con il polo positivo verso l'alto ed inserendola come in figura; poggiarla lateralmente sulla lamella metallica laterale e premere verso il basso in modo che la pila venga bloccata dai fermi in plastica. L'installazione è corretta se i fermi in plastica risultano visibili al di sopra della batteria (vedi figura H);
- memorizzare il pulsante facendo riferimento al paragrafo successivo;
- montare nuovamente la base D in modo da chiudere la sede della batteria.

### 3. MEMORIZZAZIONE

Per procedere alla memorizzazione fare riferimento al manuale della centrale serie GOLD; dopo aver inserito la pila, è necessario tenere premuti contemporaneamente i tasti A ed F quando richiesto dalla centrale e attendere l'ingresso nella modalità di memorizzazione segnalata dall'accensione del LED rosso. Per premere il tasto F è possibile munirsi di un oggetto particolarmente fine (tipo attache) che sia possibile inserire nel piccolo foro

### 4. INSTALLAZIONE

Nel caso sia necessario fissarlo su di una superficie, come ad esempio sotto il bancone di un negozio, è possibile fissarlo utilizzando le due strisce bi-adesive G in dotazione.

### 6. UTILIZZO

Il tasto (A), se premuto, invia il segnale di antipanico alla centrale, il lampeggio alternato dei LED (visibili nella corona circolare intorno al tasto A) indica la conferma del comando. Il lampeggio contemporaneo e veloce dei LED indica, invece, la non corretta trasmissione. Il comando viene inviato dopo una singola pressione del tasto. In seguito alla pressione, in centrale può avvenire una segnalazione di panico (sirena+SMS) o panico silenzioso (solo SMS). E' possibile associare al tasto A una delle seguenti funzioni speciali: ronda, elettroserratura, allarme silenzioso; fare comunque riferimento al manuale della centrale in uso per ulteriori dettagli.

### 7. SMALTIMENTO E ROTTAMAZIONE

#### 7.1 SMALTIMENTO IMBALLAGGIO

Smaltire il materiale di imballo secondo i codici identificativi riportati sul materiale stesso:

- PAP 20 / PAP 21 – raccolta differenziata carta;
- PVC 3 / LDPE 4 / O 7 – raccolta differenziata plastica.

Verificare il sistema di raccolta del proprio comune.

#### 7.2 SMALTIMENTO PRODOTTO E ROTTAMAZIONE

1. Svitare il fondo, rimuovere la pila e tutte le parti del prodotto quali scheda e contenitore plastico;
2. Dividere le parti in base alla loro tipologia e smaltirle in accordo con le leggi vigenti.



#### ATTENZIONE!

Non disperdere nell'ambiente i componenti ed ogni altro materiale del prodotto. Rivolgersi a consorzi abilitati allo smaltimento ed al riciclaggio dei materiali.

### 2. INSERTING AND REPLACING THE BATTERY

- Rotate and remove the bottom D from the rest of the button body;
- remove any exhausted battery and restore it with a new one of the same CR2450 model (E) making sure to place it with the positive pole upwards and inserting it as shown in the figure; place it sideways on the lateral metal plate and press down so that the battery is blocked by the plastic clips. The installation is correct if the plastic clips are visible above the battery (see figure H);
- pair the button referring to the next paragraph;
- reassemble the base D in order to close the battery seat.

### 3. PAIRING

To proceed with the pairing refer to the GOLD series control panel manual; after inserting the battery, it is necessary to hold down keys A and F at the same time when requested by the control panel and wait for entry into the storage mode signaled by the red LED lighting up. To press the F key it is possible to have a particularly fine object (such as paper clip) that can be inserted into the small hole present directly on the bottom of the button.

### 5. INSTALLATION

If it is necessary to fix it on a surface, such as under the counter of a shop, it can be fixed using the two double sided adhesive strips G supplied.

### 6. USE

When pressed, button (A) sends the panic signal to the control panel. The alternating flashing of the LEDs (visible in the circular ring around button A) indicates confirmation of the command. The simultaneous and fast flashing of the LEDs, on the other hand, indicates incorrect transmission. The command comes after a single key press. Following the pressure, a panic (siren + SMS) or silent panic (SMS only) signal can occur in the control panel. Key A can be associated with one of the following special functions: patrol, electric lock, silent alarm; In any case, refer to the manual of the control panel in use for further informations.

### 7. DISPOSAL AND SCRAPPING

#### 7.1 DISPOSAL OF PACKAGING

Dispose of the packaging material according to the identification codes shown on the material itself:

- PAP 20 / PAP 21 - separate paper collection;
- PVC 3 / LDPE 4 / O 7 - plastic separate collection.

Check your municipality's collection system.

#### 7.2 PRODUCT DISPOSAL AND SCRAPPING

1. Unscrew the bottom, remove the battery and all parts of the product such as the board and plastic case;
2. Divide the parts by type and dispose of them in accordance with applicable laws.



#### IMPORTANT!

Do not dispose of the components or any other product material in the environment. Seek the assistance of companies authorised to dispose of and recycle waste materials.