

	230V~ 50Hz	COS φ				Maintained Non Maint.	lm Non Maint.	lm Maint.	IP	
5012-BNA-AT130SE15	15mA	0,65	15 LED x 0,1W	1h	1,5Ah	M - N.M.	130	60	IP40	6h
5013-BNA-AT250SE10	20mA	0,65	30 LED x 0,1W	1h	1,5Ah	M - N.M.	250	120	IP40	6h
5014-BNA-AT130SE40	15mA	0,65	15 LED x 0,1W	3h	3,3Ah	M - N.M.	130	60	IP40	12h
5015-BNA-AT250SE30	20mA	0,65	30 LED x 0,1W	3h	3,3Ah	M - N.M.	250	120	IP40	12h
5020-BNA-AT130SE15	15mA	0,65	15 LED x 0,1W	1h	1,5Ah	M - N.M.	130	60	IP65	6h
5021-BNA-AT250SE10	20mA	0,65	30 LED x 0,1W	1h	1,5Ah	M - N.M.	250	120	IP65	6h
5022-BNA-AT130SE40	15mA	0,65	15 LED x 0,1W	3h	3,3Ah	M - N.M.	130	60	IP65	12h
5023-BNA-AT250SE30	20mA	0,65	30 LED x 0,1W	3h	3,3Ah	M - N.M.	250	120	IP65	12h

LINCE ITALIA S.r.l. Via Variante di Cancelliera, snc, 00072 ARICCIA (Roma)

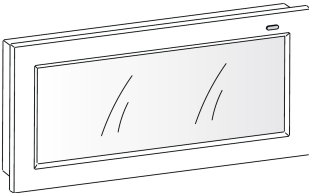
 Tel. +39 06 9301801
 Fax +39 06 930180232

 www.LINCE.net

 info@LINCE.net

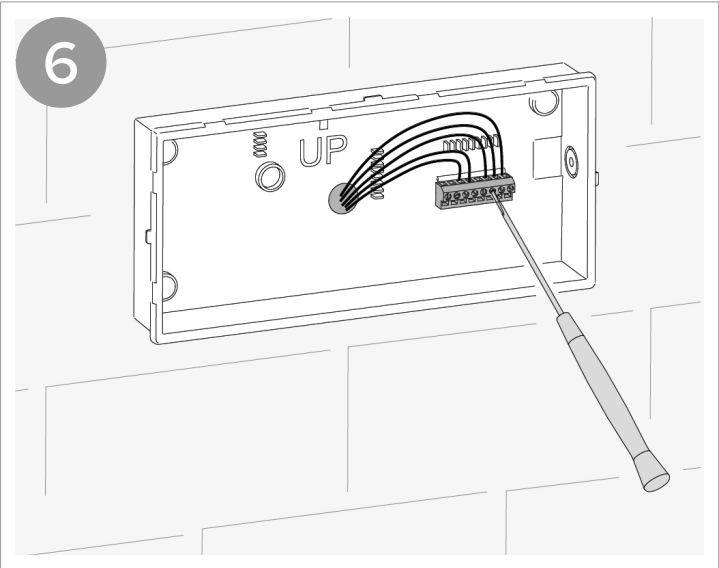
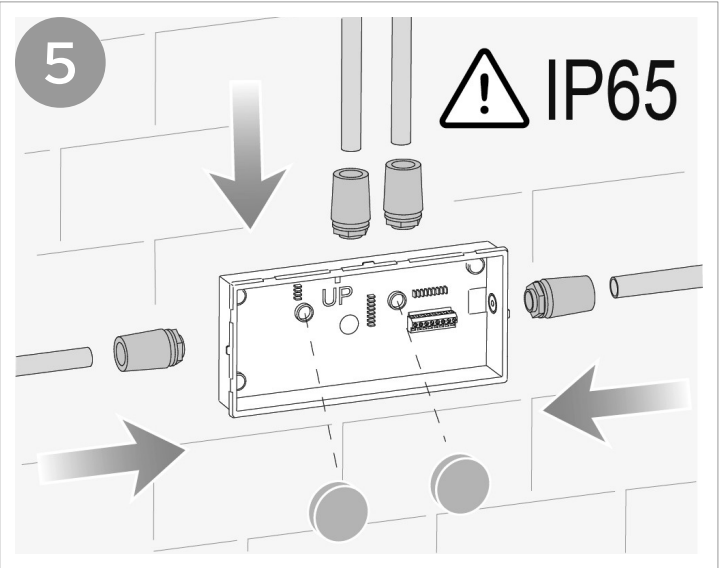
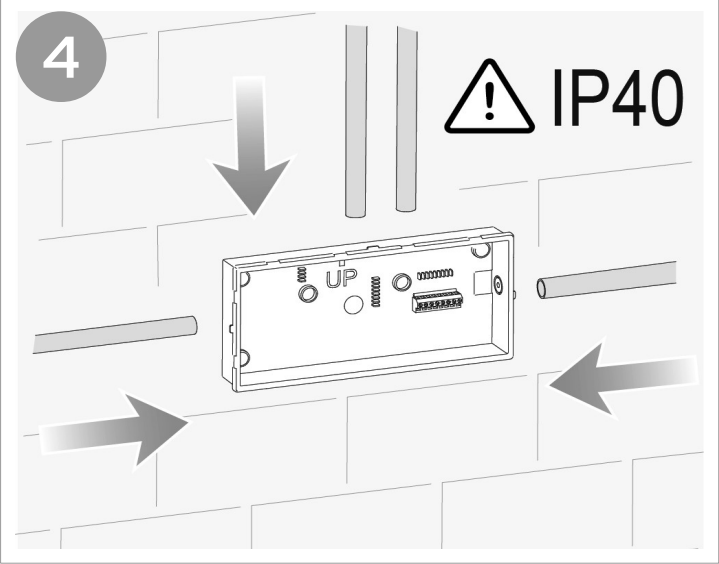
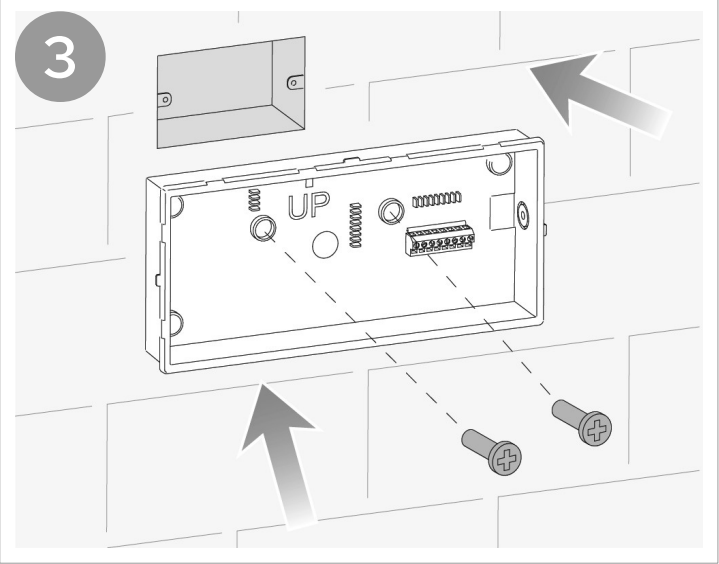
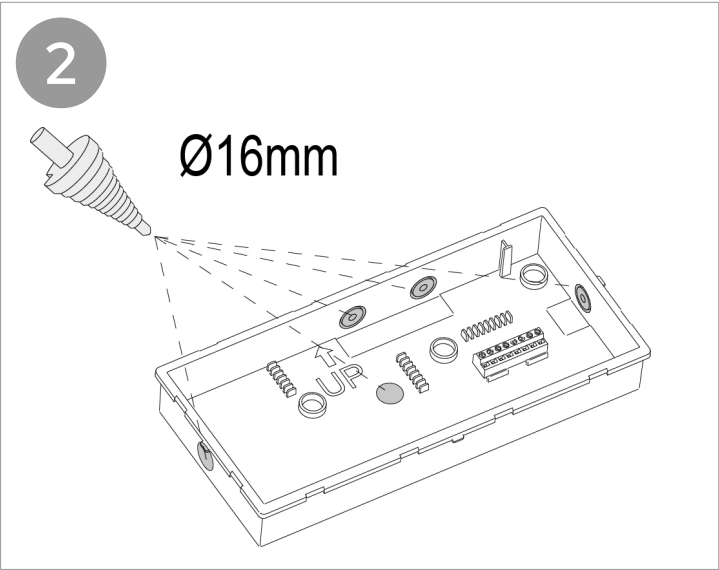
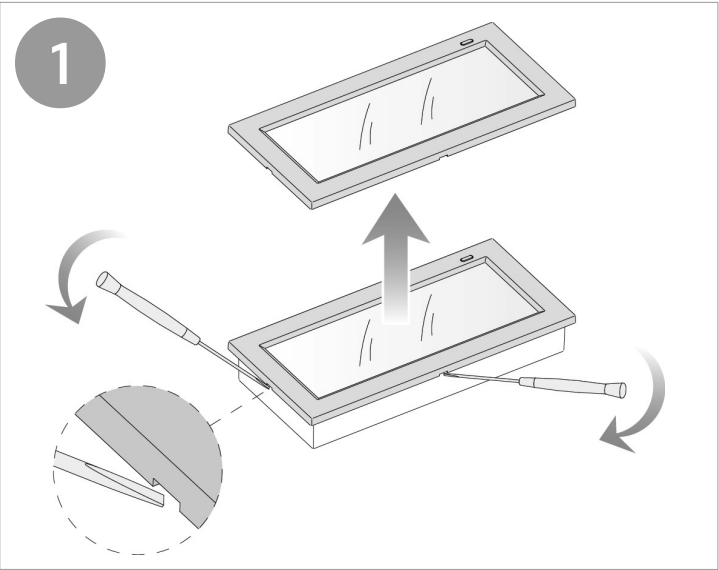
BIANCA

IP40-IP65



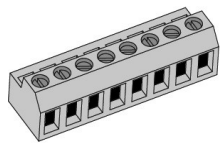
EN 60598-2-22; EN 60598-1; EN 62031; EN 62778; EN 61347-2-13;
EN 61347-2-7; EN 55015; EN 61547; EN 61000-3-2; EN 61000-3-3

cod. 5012-BNA-AT130SE15 - 5013-BNA-AT250SE10 - 5014-BNA-AT130SE40
5015-BNA-AT250SE30 - 5020-BNA-AT130SE15 - 5021-BNA-AT250SE10
5022-BNA-AT130SE40 - 5023-BNA-AT250SE30

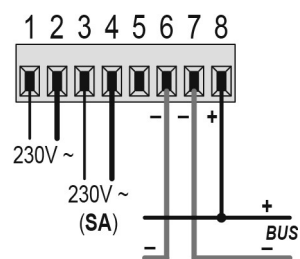


DCGILXEGLOWYBP-R100

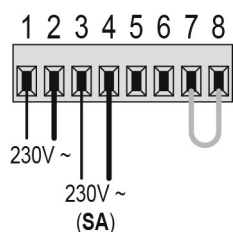
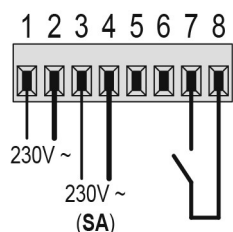
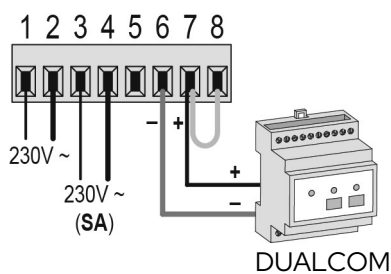
7



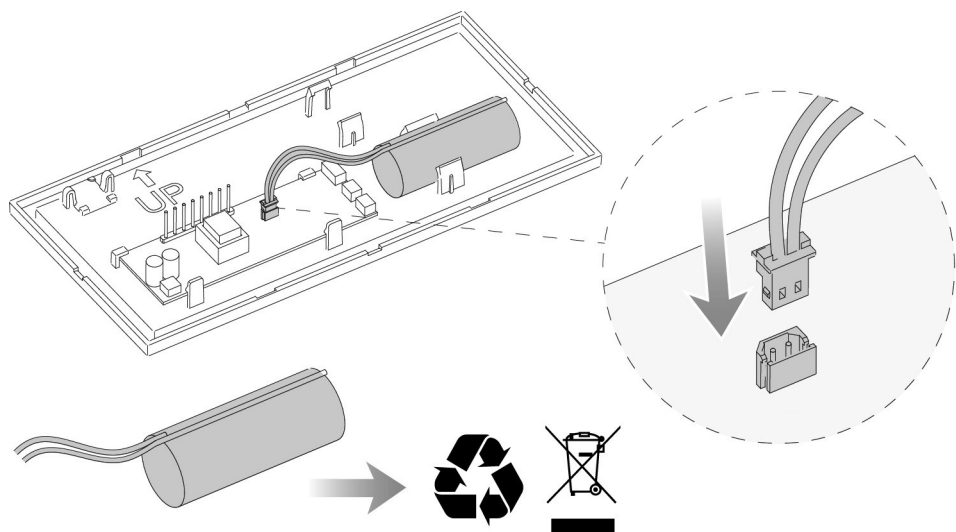
ELIOS



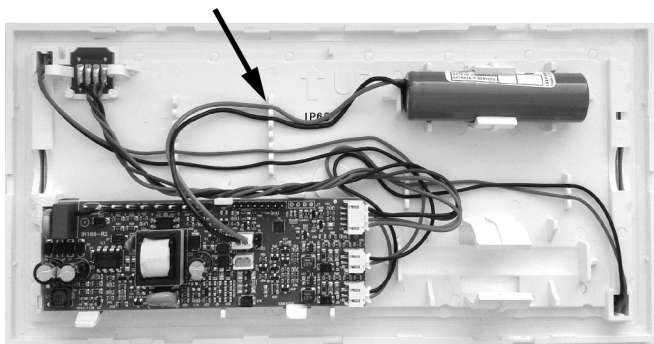
POWER TEST

POWER TEST (con inibizione)
POWER TEST (with inhibit)POWER TEST (con comando del modo di riposo)
POWER TEST (with rest mode command)

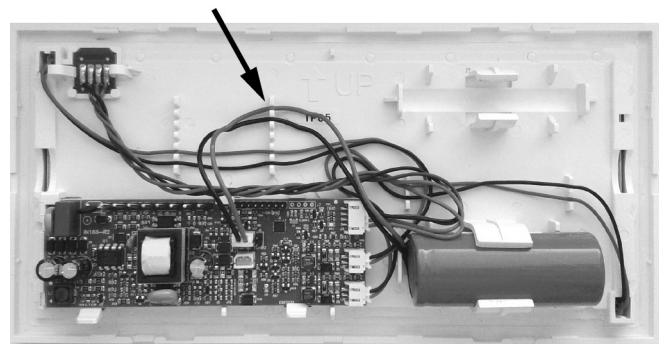
8



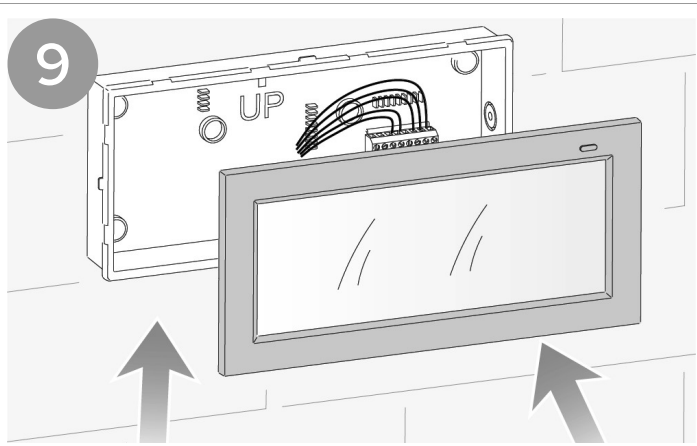
Per la sicurezza fissare il cavo batteria nelle apposite guide
For the safety fix the battery cable into the guides



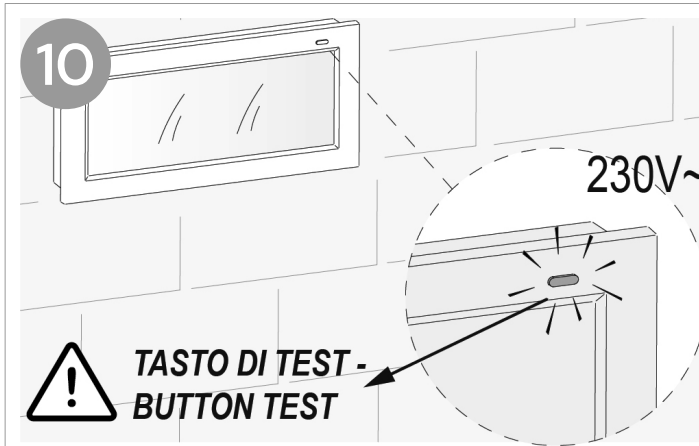
Per la sicurezza fissare il cavo batteria nelle apposite guide
For the safety fix the battery cable into the guides



9



10



**TASTO DI TEST -
BUTTON TEST**

ITA

AVVERTENZE

- È presente un doppio isolamento tra i morsetti di alimentazione (230 Vac) e i morsetti di controllo (R C I, + - -).
- La sorgente luminosa è di tipo LED non sostituibile.
- Temperatura di funzionamento da 0°C a 50°C.
- Sostituire la batteria quando non si raggiunge l'autonomia nominale dopo il corrispondente periodo di ricarica.
- Per l'eventuale sostituzione di batterie o altre riparazioni, rivolgersi ad un centro di assistenza tecnica autorizzato e richiedere l'utilizzo di ricambi originali. Il mancato rispetto di quanto sopra può compromettere la sicurezza dell'apparecchio.
- Il prodotto contiene batterie ricaricabili LiFePO₄ che devono essere smaltite negli appositi cassonetti.

SEGNALAZIONI LED

VERDE FISSO: presenza rete, nessuna anomalia.
VERDE LAMPEGGIANTE: test in corso.
ROSSO FISSO: lampada guasta o batteria scollegata.
ROSSO LAMPEGGIANTE: batteria guasta.
VERDE LUNGO ALTERNATO A ROSSO IMPULSIVO: test disabilitati, lampada inibita.

Solo per apparecchi ELIOS

VERDE-ROSSO ALTERNATI LENTI: monitor bus attivo.
VERDE-ROSSO ALTERNATI VELOCI: localizzazione attivata.

TASTO DI TEST

L'indicatore luminoso LED è anche un tasto multi-funzione.
Azionare tale tasto con la punta di un cacciavite.
- Con rete 230Vac presente:
PREMERE E RILASCIARE: avvia un test funzionale.
PREMERE PER 2 SECONDI E RILASCIARE: cambia la luminosità SA (solo per gli apparecchi SA).
PREMERE PER 6 SECONDI E RILASCIARE: avvia un test di autonomia.
- In emergenza:
PREMERE E RILASCIARE: attiva/disattiva la modalità di riposo.

PERIODICITA' DEI TEST AUTOMATICI

TEST FUNZIONALE : ogni 14 giorni
TEST DI AUTONOMIA : ogni 28 giorni

Solo per apparecchi POWER TEST

PROCEDURA DI SINCRONIZZAZIONE TEST FUNZIONALI E DI AUTONOMIA

- Verificare che l'apparecchio sia alimentato da rete elettrica 230Vac.
- Staccare completamente il riflettore dalla base al muro.
- Reinserire sulla base al muro il riflettore dell'apparecchio.

Nota: questa procedura va effettuata su ogni lampada.
Esempio: se si vuole che la lampada esegua i test nella mattinata di lunedì, l'operazione va fatta di lunedì in un orario diurno (es. ore 9:00).

In alternativa:

- Verificare che gli apparecchi siano alimentati da rete elettrica 230Vac.
- Disabilitare i test tramite l'interruttore di inibizione o tramite comando OFF con DUALCOM.
- Aspettare 10 secondi.
- Riabilitare i test tramite l'interruttore di inibizione o tramite comando ON con DUALCOM.

ENG

WARNING

- There is a double insulation between the mains supply terminals (230 Vac) and the control terminals (R C I, + - -).
- The light source is a non-replaceable LED.
- Operating temperature 0°C to 50°C.
- Replace the battery when the nominal power is not reached after the corresponding charging period.
- For eventual replacement of batteries or any other repairs, contact an authorized service centre for assistance and request the use of original spare parts. Failure to comply with this recommendation could affect device safety.
- The product contains LiFePO₄ rechargeable batteries that must be disposed of in the appropriate bins.

LED SIGNALS

SOLID GREEN: mains present, no anomaly.
FLASHING GREEN: test in progress.
SOLID RED: lamp fault or battery disconnected.
FLASHING RED: battery fault.
STEADY GREEN ALTERNATING TO PULSING RED: tests disabled, lamp inhibited.

Only for ELIOS devices

GREEN-RED ALTERNATING TO SLOW: bus monitor activated.
GREEN-RED ALTERNATING TO FAST: localization activated.

TEST BUTTON

The LED indicator light is also a multi-function button.
Activate the button with the tip of a screwdriver.
- With the 230Vac mains present:
PRESS AND RELEASE: to start a functional test.
PRESS FOR 2 SECONDS AND RELEASE: to change the brightness (only for SA devices).
PRESS FOR 6 SECONDS AND RELEASE: to start an autonomy test.
- In emergency:
PRESS AND RELEASE: to enable/disable sleep mode.

FREQUENCY OF AUTOMATIC TESTS

FUNCTIONAL TEST : every 14 days
AUTONOMY TEST : every 28 days

For POWER TEST devices only
SYNC PROCEDURE FOR FUNCTIONAL AND AUTONOMY TESTS

- Ensure that the unit is powered by the 230 Vac mains.
- Remove the reflector completely from the base on the wall.
- Reinsert the reflector of the device into the base on the wall.

Note: this procedure must be carried out on each lamp.
Example: if you want the lamp to perform the tests on Monday mornings, the operation should be done on Monday during the day time (e.g. 09:00).

Alternatively:

- Check that the devices are powered by the 230Vac mains.
- Disable the tests by means of the inhibition switch or OFF command with DUALCOM.
- Wait 10 seconds.
- Re-enable the tests by means of the inhibition switch or ON command with DUALCOM.